

Руководство по запуску конфигурации «Логистика развоза ПРОФ» («1С Предприятие 8.1, 8.2»)

(редакция 1.1)

Быстрый старт

Содержание

Быстрый запуск.....	3
Шаг 1. Установка программного комплекса.....	3
Шаг 2. Выгрузка данных из учетной программы.....	3
Шаг 3. Загрузка данных в конфигурацию «Логистика развоза»	4
Шаг 4. Анализ и корректировка входящих и существующих данных	4
Шаг 5. Расчет доставки и вывод результатов расчета	7
Контакты.....	9

В данном руководстве описан ряд основных действий, которые необходимо произвести для расчета доставки и построения развоза с использованием настроек по умолчанию.

Быстрый запуск

Весь процес запуска программного комплекса можно кратко описать следующими шагами:

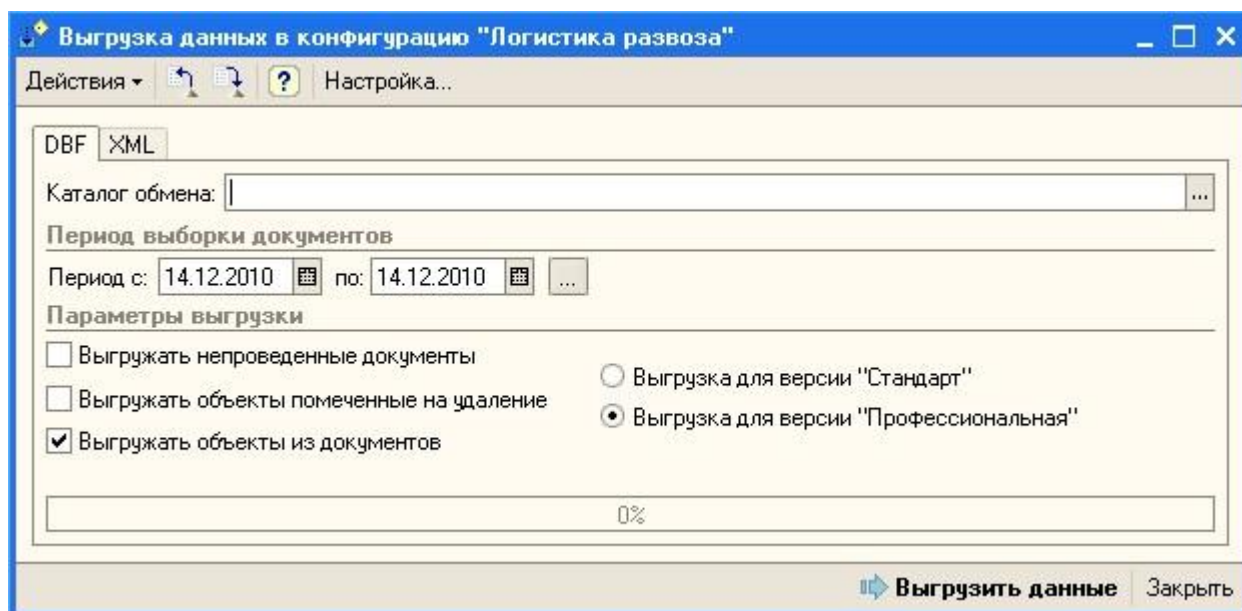
1. Установка программного комплекса.
2. Выгрузка данных из учетной программы.
3. Загрузка данных в конфигурацию «Логистика развоза».
4. Анализ и корректировка входящих и существующих данных.
5. Расчет доставки и вывод результатов расчета.

Шаг 1. Установка программного комплекса

1. Установите ключи для использования комплекса в свободные USB слоты.
2. Установите последние версии драйверов на эти ключи с прилагаемого диска.
3. Установите и зарегистрируйте GWX Active-X control, а также скопируйте необходимые для работы комплекса дополнительные библиотеки. (подробно об установке комплекса см. «Руководство по установке»).

Шаг 2. Выгрузка данных из учетной программы

В комплект поставки конфигурации «Логистика развоза» входит внешняя обработка для выгрузки данных из конфигураций «1С: Управление торговлей» и «1С: Управление производственным предприятием». При установке комплекта, в каталоге шаблона конфигурации создается каталог «ExtEpf», в который копируется обработка выгрузки: «1CTypeLDProf.epf»:



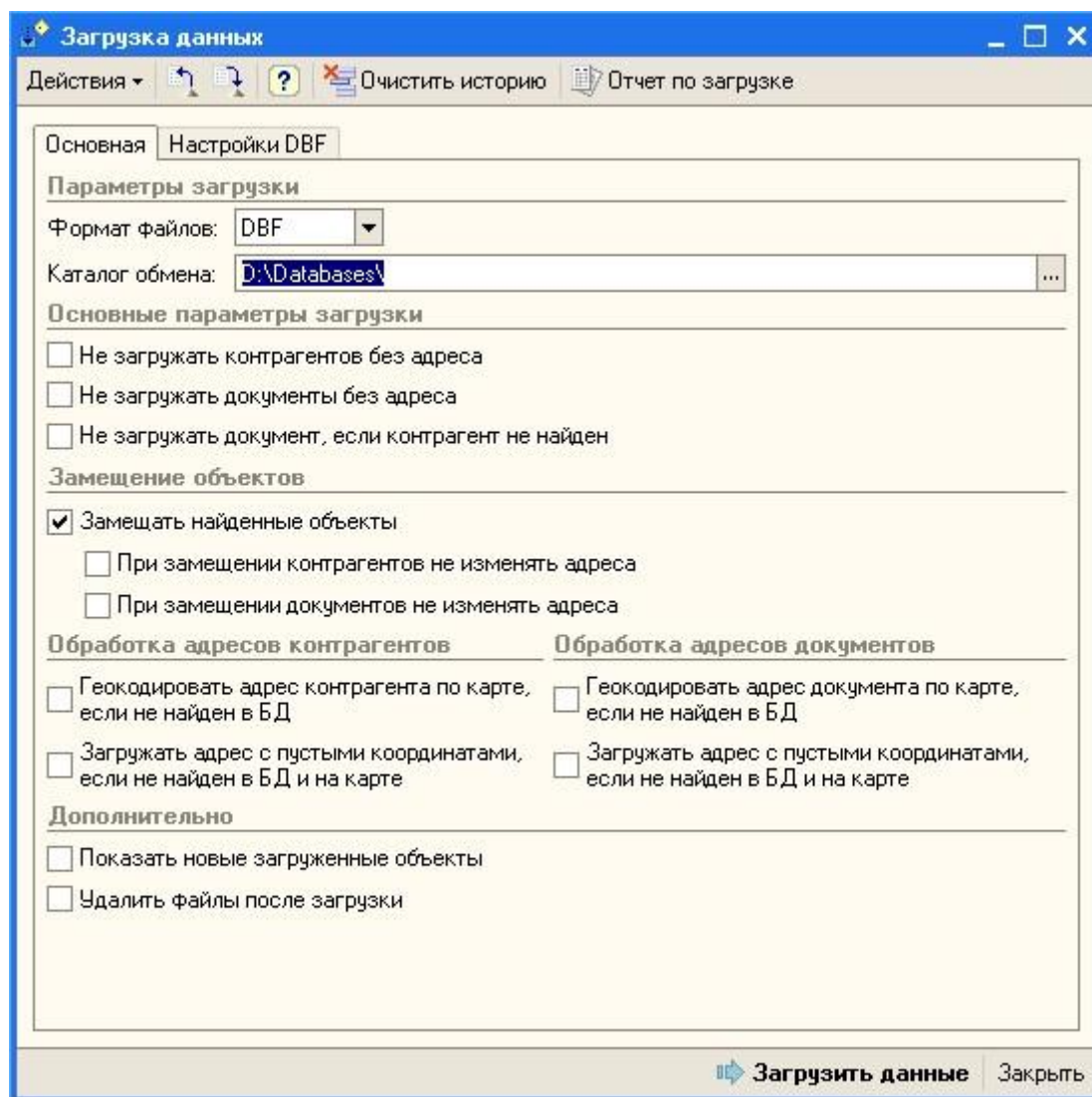
Выгрузка данных осуществляется из учетной программы в каталог, доступный из конфигурации «Логистика развоза».

Подробно, выгрузка данных описана в документации «Выгрузка и загрузка данных в Логистику развоза».

Шаг 3. Загрузка данных в конфигурацию «Логистика развоза»

Загрузка данных производится непосредственно в конфигурации «Логистика развоза» на закладке «Обмен данными». При загрузке происходит анализ новых и существующих данных, а также их запись в базу данных конфигурации.

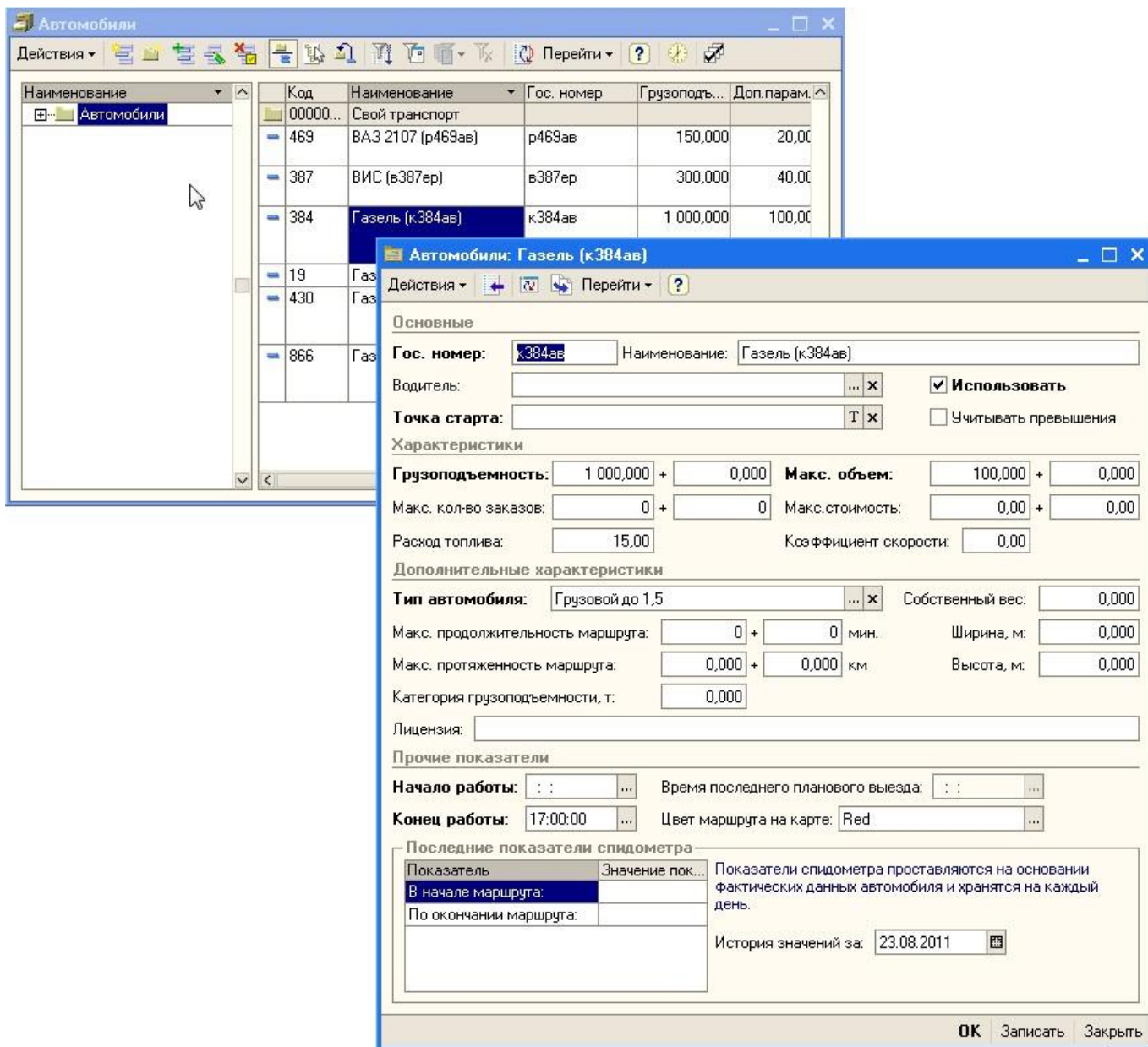
Основными объектами для построения развоза считаются документы на доставку, контрагенты, а также места погрузок – склады. Дополнительными и необязательными являются данные по составу документов на доставку (номенклатурная часть) и информация по транспортным средствам.



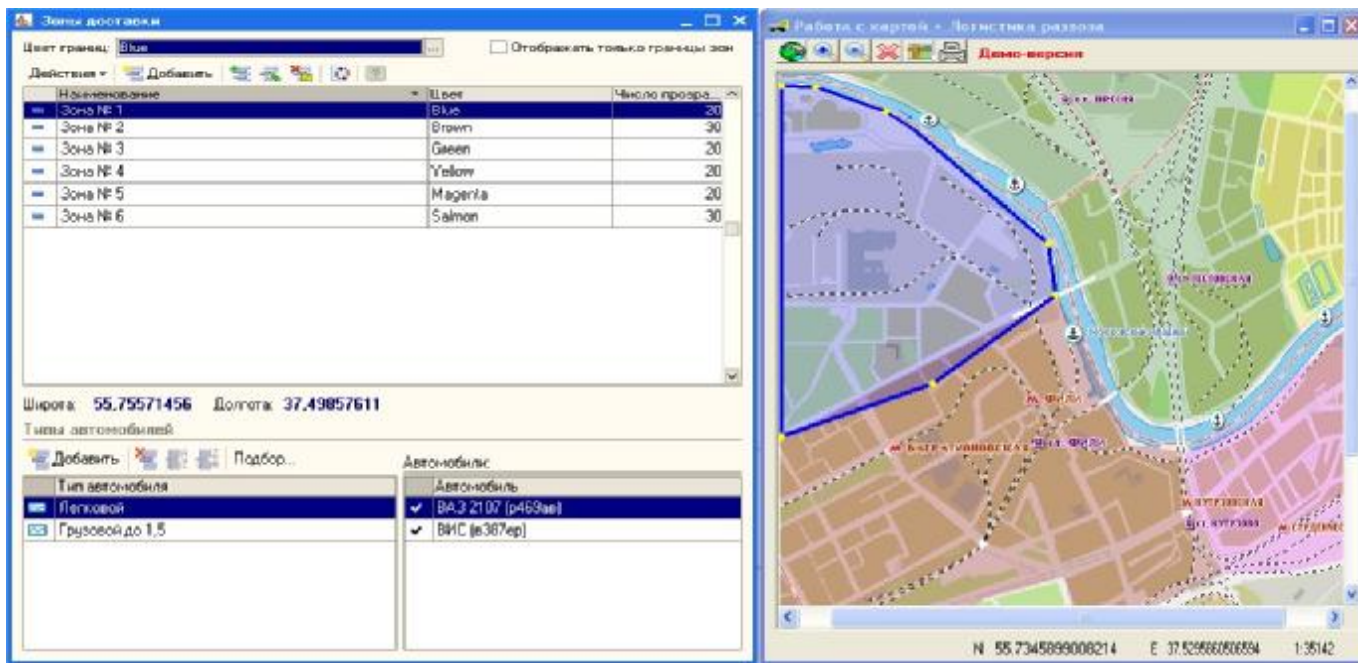
Шаг 4. Анализ и корректировка входящих и существующих данных

Анализ и корректировка данных является ключевыми моментами перед началом расчета. Под этим подразумевается:

1. Создание (редактирование) данных по транспортным средствам: установка основных плановых технических показателей – грузоподъемность, максимальный объем, тип транспортного средства и т.д. Установка признака использования транспортных средств в расчете, привязка к точкам старта:



2. Формирование зон доставки (в случаях использования механизма распределения типов автомобилей по зонам доставки), привязка к ним типов транспортных средств.



3. Поиск и привязка объектов конфигурации (документов, контрагентов, точек погрузки) к карте и зонам доставки (версия «Логистика развоза Проф» позволяет производить автоматический поиск и привязку объектов в процессе загрузки данных. Если при загрузке, помимо основных данных, производится также передача координат объектов, процесс привязки объектов заметно сокращается, так как в этом случае, поиск по карте не производится).

Геокодирование объектов

Скрыть все объекты | Отчет по объектам | Обновить координаты | Просмотр и поиск адресов

Документы на доставку | Контрагенты | Точки загрузки | Гаражи

Действия | Показать | Геокодирование

Номер	Дата	Контрагент	Точка загрузки	Разгрузи...	Разгрузи...	Врем...	Общий
0000160...	18.01.2010 16:20:18	ООО "ЭЛЬФ"	Основной склад	9:10:00	10:10:00		1
0000160...	18.01.2010 16:25:52	ИП Опрышко С.И.	Основной склад	6:55:00	7:55:00		3
0000160...	18.01.2010 16:46:53	ИП Курбанов А.А.	Основной склад	8:50:00	9:50:00		3
0000160...	18.01.2010 16:49:20	ООО "НИКИТА"	Основной склад	2:50:00	3:50:00		5
0000160...	18.01.2010 17:08:12	ИП Курбанов Р.А.	Основной склад	9:20:00	10:20:00		2
0000160...	18.01.2010 17:13:02	ООО "МИЛЕНА"	Основной склад		1:00:00		
0000160...	18.01.2010 18:24:48	ИП Блих Ю.И.	Основной склад	2:00:00	3:00:00		4
0000160...	18.01.2010 19:57:16	ОАО "Хлебокомбинат ..."	Основной склад		1:00:00		1 33
0000160...	18.01.2010 19:57:17	Горячий хлеб	Основной склад	13:20:00	14:20:00		
0000160...	18.01.2010 19:57:18	ИП Пугачевский	Основной склад	9:00:00	10:00:00		7
0000160...	18.01.2010 19:57:19	ИП Закриев М.Х.	Основной склад	11:50:00	12:50:00		
0000160...	18.01.2010 19:57:20	ИП Закриев М.Х.	Дополнительный...	11:50:00	12:50:00		
0000160...	11.02.2010 15:37:55	ООО «ГП СМУ-2»	Основной склад				
0000000...	11.05.2011 9:37:26	Тестовый	Основной склад				

Адреса

Добавить | Показать адрес | Взять координаты с карты

Адрес	Широта	Зоны
	Долгота	
Саратов, Вольская, 91	51,534621399	Зона № 1
	46,025577234	

Шаг 5. Расчет доставки и вывод результатов расчета

После предварительного анализа существующих данных, на их основании производится основной расчет доставки, с возможностью указания критериев выборки документов, а также с учетом общих параметров расчета. Основной расчет производится в обработке «Расчет доставки». Время расчета зависит от количества передаваемых на расчет документов, детализации параметров расчета, количества используемых автомобилей и их ограничивающих параметров.

По результатам расчета возможна ручная утряска маршрутов, их перерасчет и составление маршрутных листов для каждого транспортного средства.

Расчет доставки

Работа с картой - Отчеты

Общие | Параметры доставки | Построение маршрутов

Документы

Период с: 18.01.2010 по: 18.01.2010

Выбор объектов

Поле

ЗонаД

Контра

Развоз

Склад

Используй

Быстрый

И... Ч... Ав

Расчитанные маршруты

Параметры - Режим выделения

Автомобили

Открыть карточку автомобиля | Подробный маршрут | Тарифы

Шаг времени: 0:00:30

Старт

N	Гос. номер	Описание	Время	Длина	Количество зак...
1	в368нк	ЗИЛ (в368нк)	1:56:39	22,28	6
2	р469ав	ВАЗ 2107 (р469...	0:30:09	8,36	1
3	н430рк	Газель (н430рк)	3:10:39	38,33	8
4	в387ер	ВИС (в387ер)	0:33:13	9,12	1
5	а363вс	ЗИЛ (а363вс)	6:04:04	39,74	14
6	к384ав	Газель (к384ав)	13:39:31	66,37	21
7	м195ла	Газель (м195ла)	3:47:15	26,20	8
8	«Нерасп...				

Всего распределено: 59

Маршрут

К...	N	Тип точки	В	№ докум
		Старт		
		Погрузка		0000160
		Погрузка		0000160
		Погрузка		0000160
		Погрузка		0000160
		Погрузка		0000160
	1	Разгрузка		0000160
	2	Разгрузка		0000160
		Погрузка		0000160
		Погрузка		0000160
		Погрузка		0000160
		Погрузка		0000160
	3	Разгрузка		0000160
	4	Разгрузка		0000160
	5	Разгрузка		0000160

Описание ошибки:

Дата: 18.01.2010

Работа с картой + Логистика развоза

Демо-версия

N 55.7676438521594 E 37.5167152192444 1:35142

Контакты



410600, г. Саратов, пр. Кирова, 11 «Б», оф. 21

тел./факс: (8452) 90-86-87, 26-56-95

e-mail: wbp@mail.ru

http: www.wbp-sar.ru

<http://logist1c.ru/>

ICQ: 401-421-245

ICQ техподдержка: 564-830-746